

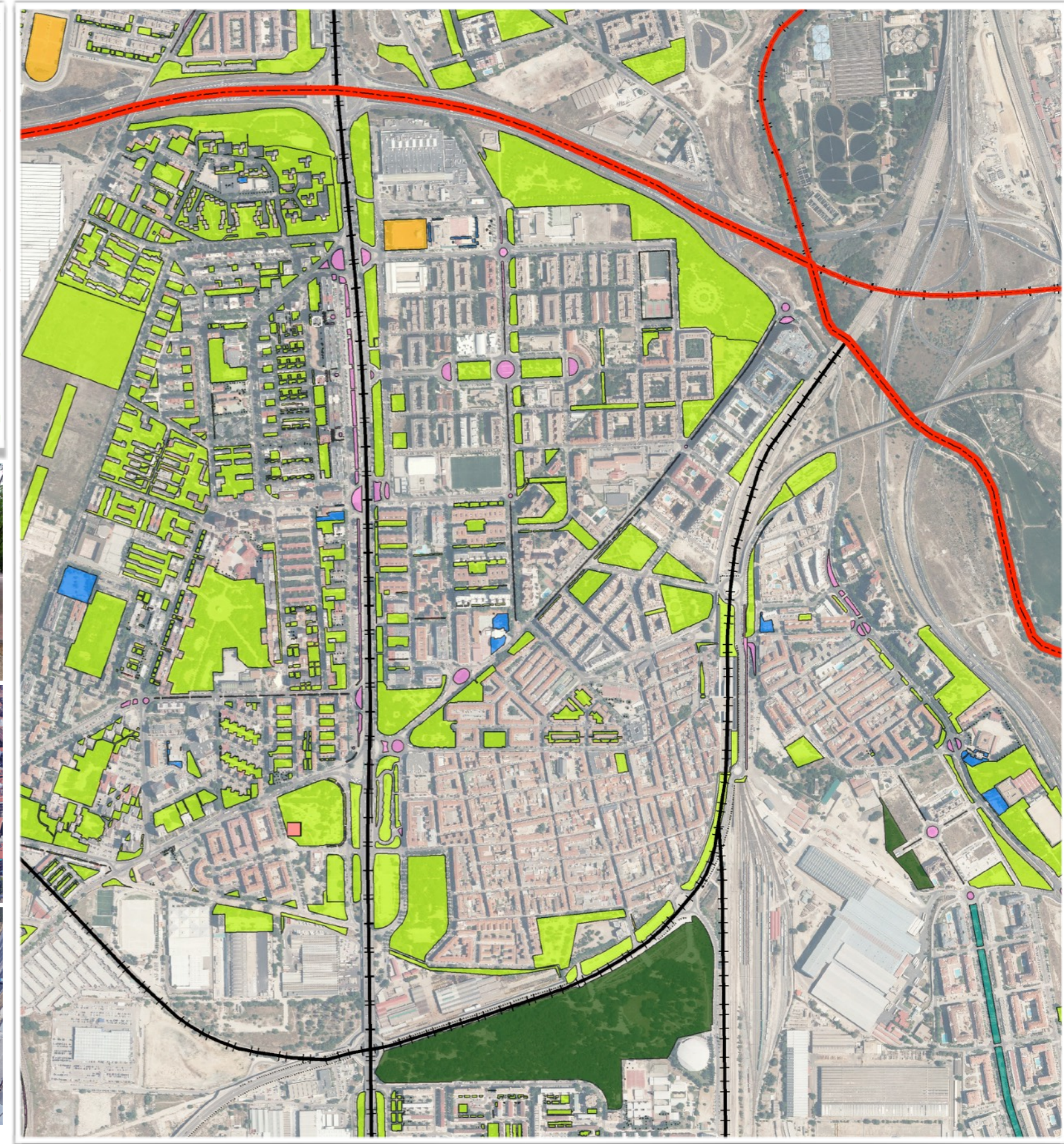
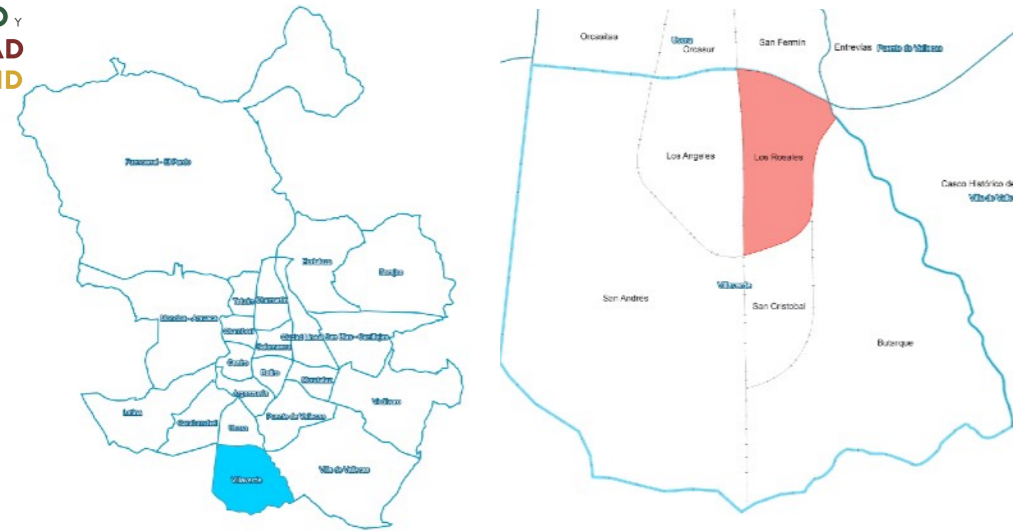


PLAN ESTRATÉGICO DE ZONAS VERDES ARBOLADO Y BIODIVERSIDAD DE LA CIUDAD DE MADRID

# ANÁLISIS PARQUES Y ZONAS VERDES POR BARRIO

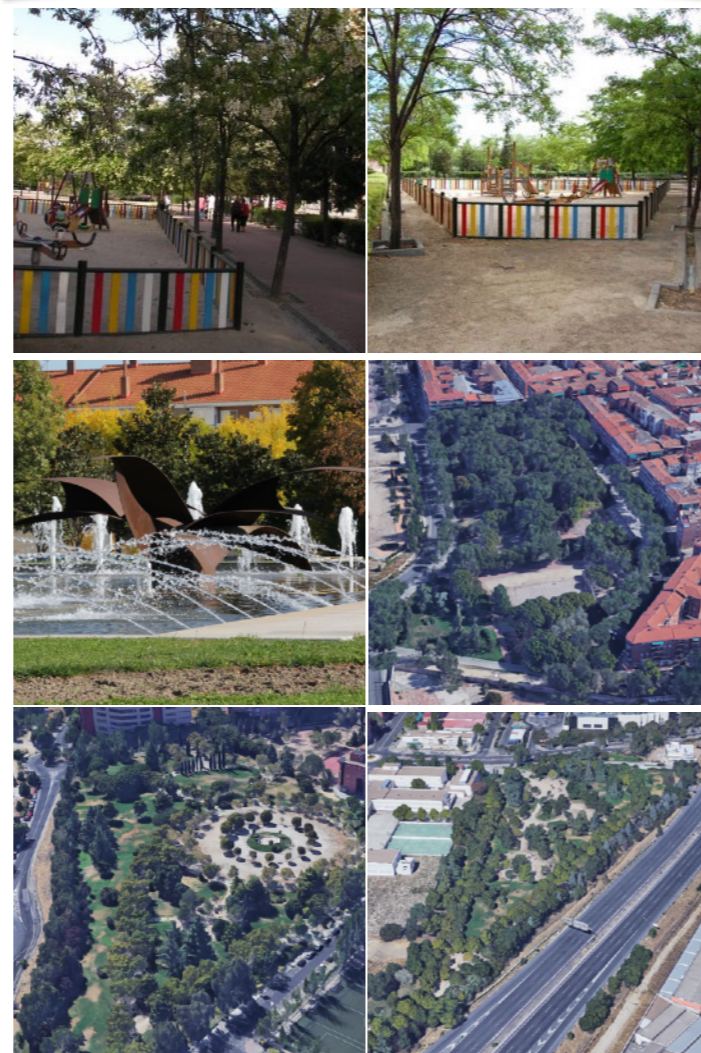
DISTRITO VILLAVERDE

BARRIO LOS ROSALES

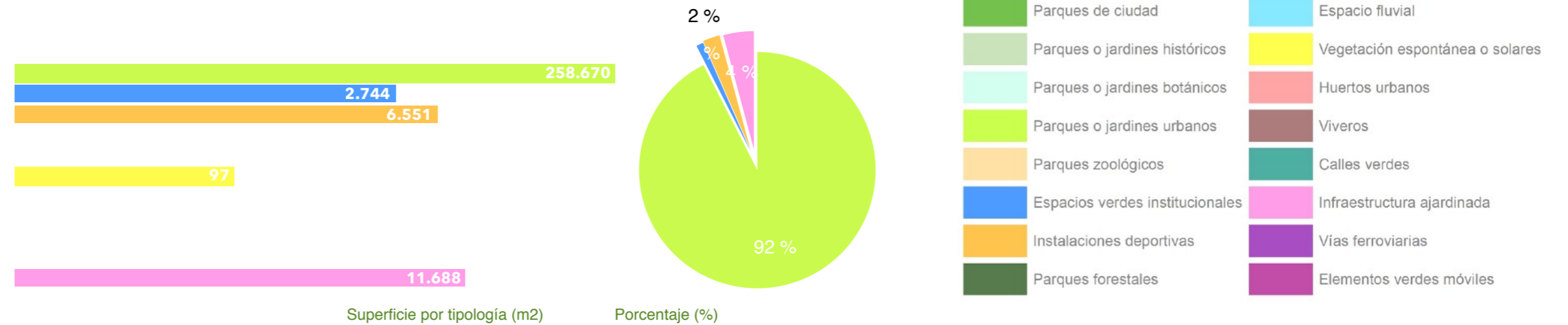


## TIPOLOGÍA ESPACIOS VERDES

Categoría	Tipo	Superficie por categoría (m2)	Superficie por tipo (m2)	%
Parques y zonas de recreo	Parques de ciudad	267.965		0 %
	Parques o jardines históricos			0 %
	Parques o jardines botánicos			0 %
	Parques o jardines urbanos		258.670	92 %
	Parques zoológicos			0 %
	Espacios verdes institucionales		2.744	1 %
	Jardines privados			0 %
	Cementerios			0 %
	Instalaciones deportivas		6.551	2 %
	Parques forestales			0 %
	Espacio fluvial			0 %
Solares	Vegetación espontánea o solares	97	97	0 %
Edificios verdes	Balcones verdes	0		0 %
	Jardines verticales			0 %
	Cubiertas vegetales			0 %
	Atrium			0 %
Huertos urbanos y viveros	Huertos urbanos	0		0 %
	Viveros			0 %
Calles e infraestructuras	Arbolado viario	11.688		0 %
	Calles verdes			0 %
	Infraestructura ajardinada		11.688	4 %
	Vías ferroviarias			0 %
	Elementos verdes móviles			0 %
<b>Total</b>		<b>279.750</b>	<b>279.750</b>	<b>100 %</b>



## TIPOLOGÍA DE ZONAS VERDES



- Parques de ciudad
- Parques o jardines históricos
- Parques o jardines botánicos
- Parques o jardines urbanos
- Parques zoológicos
- Espacios verdes institucionales
- Instalaciones deportivas
- Parques forestales
- Espacio fluvial
- Vegetación espontánea o solares
- Huertos urbanos
- Viveros
- Calles verdes
- Infraestructura ajardinada
- Vías ferroviarias
- Elementos verdes móviles

# ANÁLISIS DE PARQUES Y ZONAS VERDES POR BARRIO



DISTRITO VILLAVERDE

BARRIO LOS ROSALES

## CARACTERÍSTICAS Y CALIDAD DE LAS ZONAS VERDES

- COMPOSICIÓN -

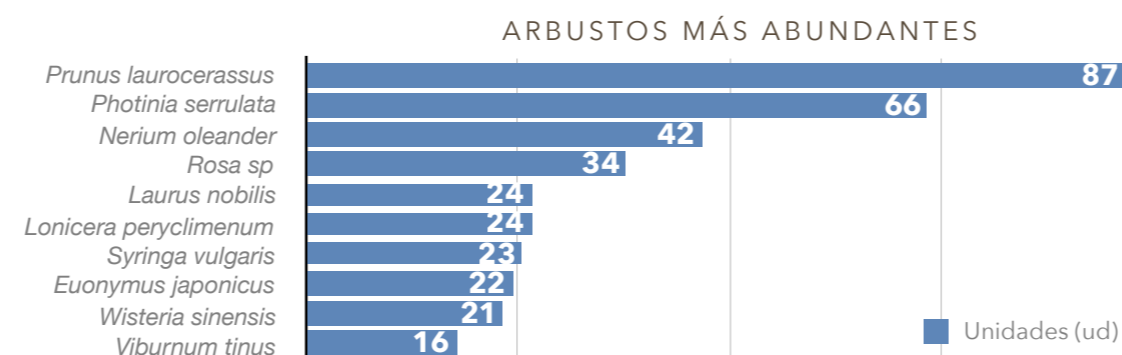


MASAS ARBÓREAS

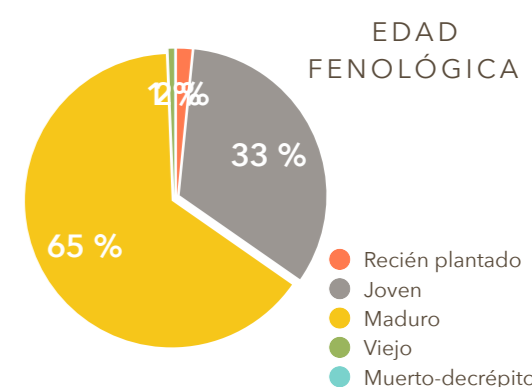
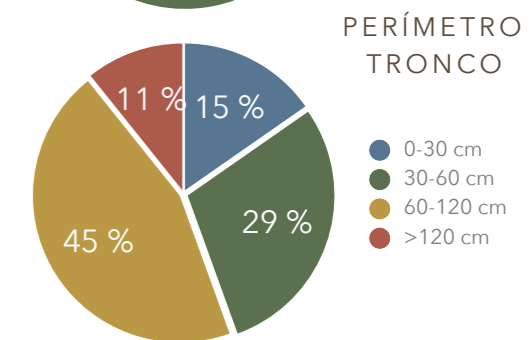
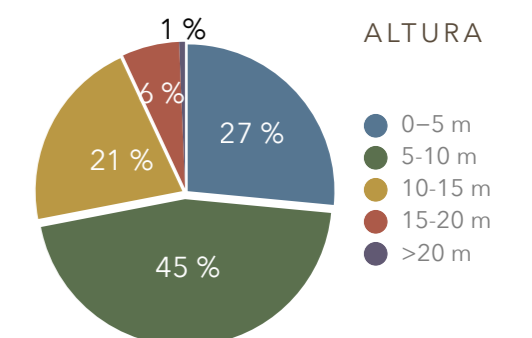
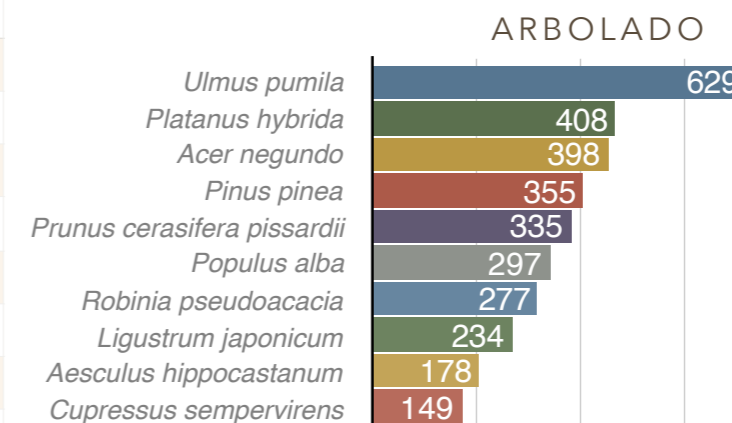
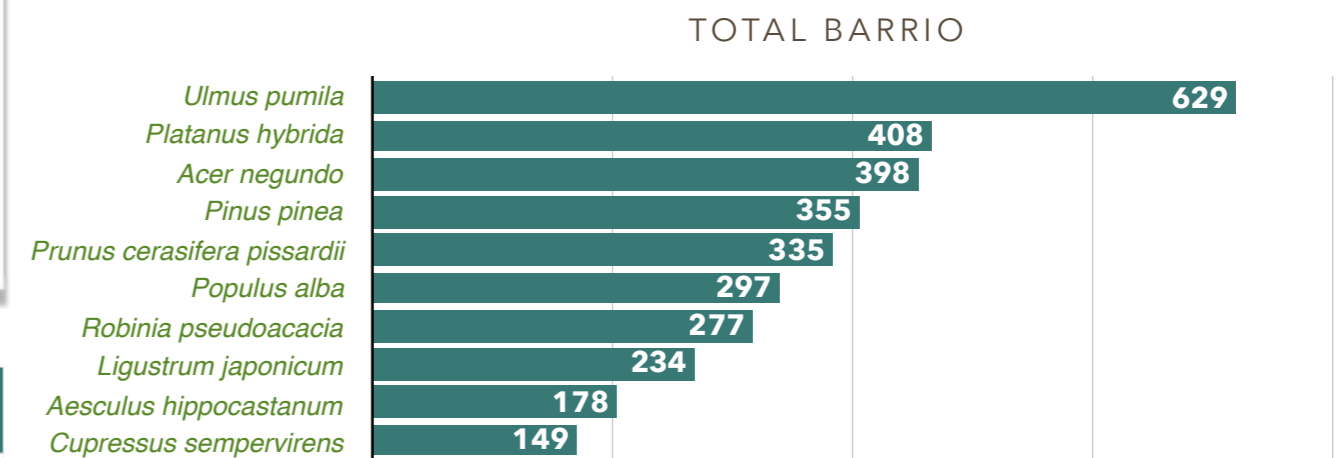
ARBOLADO			
Categoría	Parámetros de estudio	Unidades (ud)	%
Especie	Nº especies distintas presentes	100	21 %
	Especie más abundante	Ulmus pumila	
	Porcentaje especie más abundante	629	12 %
	Porcentaje de las 10 especies más abundantes	3.260	64 %
	Total árboles	5.071	0,96 %
Características dendrométricas	Diámetro copa medio (m)	0-5 m	62 %
		5-10 m	36 %
		>10 m	2 %
	Altura total (%)	0-5 m	27 %
		5-10 m	45 %
		10-15 m	21 %
		15-20 m	6 %
		>20 m	1 %
	Perímetro tronco a 1,30 cm (%)	0-30 cm	15 %
		30-60 cm	29 %
60-120 cm		45 %	
>120 cm		11 %	
Edad fenológica	Recién plantado y no consolidado	81	2 %
	Joven	1.678	33 %
	Maduro	3.280	65 %
	Viejo	30	1 %
	Muerto-decrépito	2	0 %
Disposición	Aislado	97	2 %
	Alineación Monoespecífica	1.930	38 %
	Alineación Heterogénea	723	14 %
Ocupación	Ocupaciones más abundantes	Sobre Césped	34 %
		Sobre Terrizo	34 %
		Sobre Pradera	6 %
		Sobre Agrupación Arbustiva	13 %
		Otros	12 %

Categoría	Parámetros de estudio	Unidades (ud)	%
Superficie	Superficie (ha)	0	
Especie	Nº especies distintas presentes	0	
	Especie más abundante		
	Porcentaje especie más abundante	0	0 %
	Porcentaje 10 especies más abundantes	0	0 %
	Total árboles	0	
Características dendrométricas	Altura media	0	
	Perímetro medio tronco a 1,30 m	0	
	Recién plantado y no consolidado	0	0 %
	Joven	0	0 %
	Maduro	0	0 %
Edad fenológica	Viejo	0	0 %
	Muerto y decrépito	0	0 %
	Disposición	Agrupación Monoespecífica	0
	Agrupación Heterogénea	0	0 %

Tipo	Categoría	Parámetro de estudio	Unidades
Arbustos aislados	Especie	Nº especies distintas presentes	50
		Especie más abundante	<i>Prunus laurocerasus</i>
		Porcentaje especie más abundante	17 %
		Total arbusto	531
		Características dendrométricas	Altura media (m)
	Envergadura media (m)	1,1	
Agrupación de arbustos	Superficie (m²)		27.205,7
	Especie	Nº especies distintas presentes	106
	Densidad media		2,2

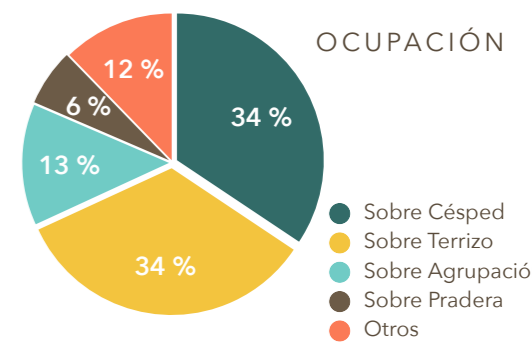
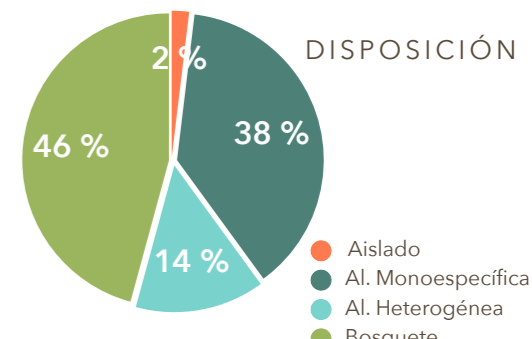


## ESPECIES MÁS ABUNDANTES DE ARBOLADO



## ESPECIES ÁRBOLES MÁS ABUNDANTES EN EL BARRIO (TOTAL)

Especie	Unidades (ud)	%
<i>Ulmus pumila</i>	629	12 %
<i>Platanus hybrida</i>	408	8 %
<i>Acer negundo</i>	398	8 %
<i>Pinus pinea</i>	355	7 %
<i>Prunus cerasifera pissardii</i>	335	7 %
<i>Populus alba</i>	297	6 %
<i>Robinia pseudoacacia</i>	277	5 %
<i>Ligustrum japonicum</i>	234	5 %
<i>Aesculus hippocastanum</i>	178	4 %
<i>Cupressus sempervirens</i>	149	3 %
Otros	1.811	36 %
<b>Total</b>	<b>5.071</b>	<b>100 %</b>





# ANÁLISIS DE PARQUES Y ZONAS VERDES POR BARRIO

DISTRITO VILLAVERDE

BARRIO LOS ROSALES

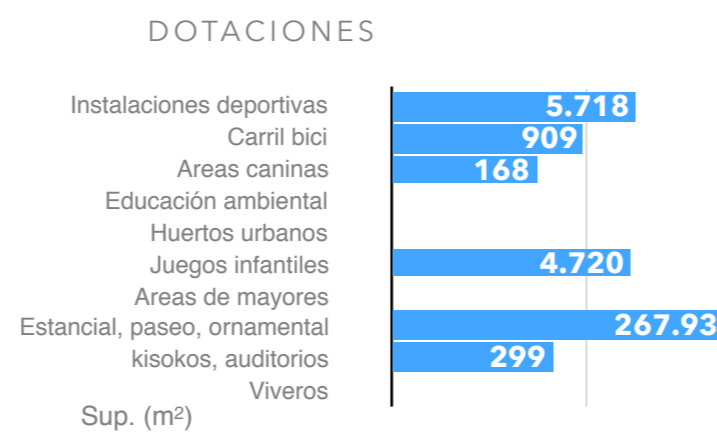
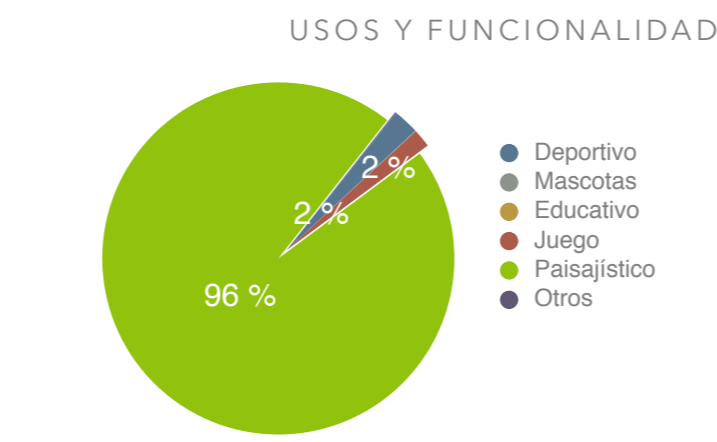
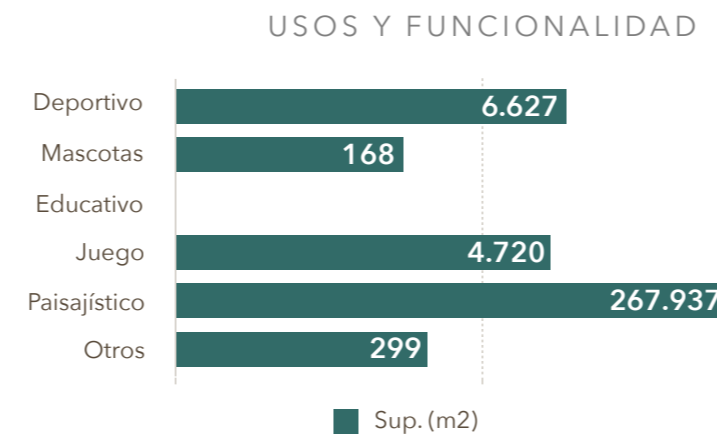
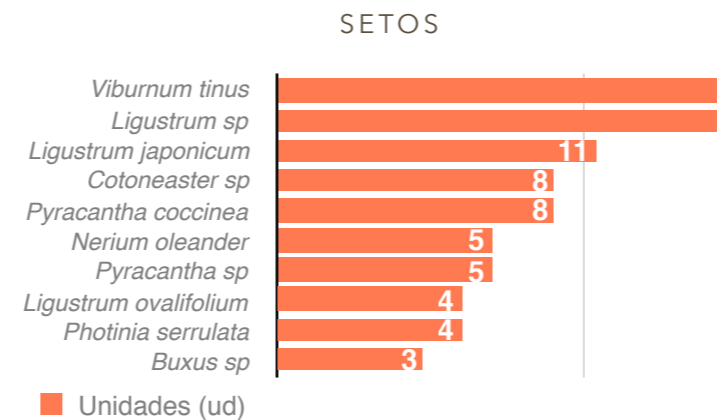
## CARACTERÍSTICAS Y CALIDAD DE LAS ZONAS VERDES

- USOS, FUNCIONALIDAD, DOTACIONES, ELEMENTOS -

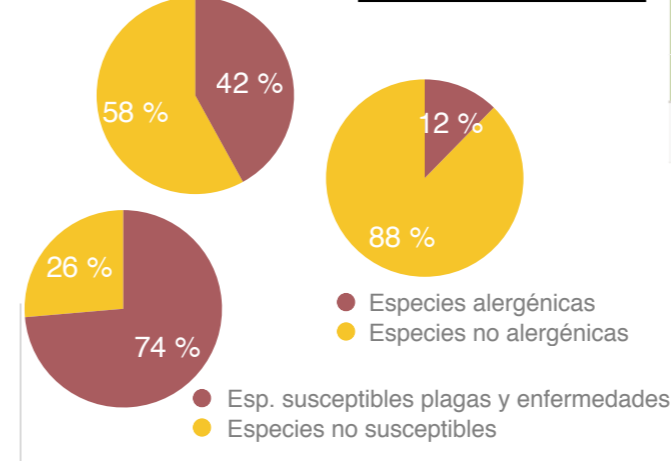
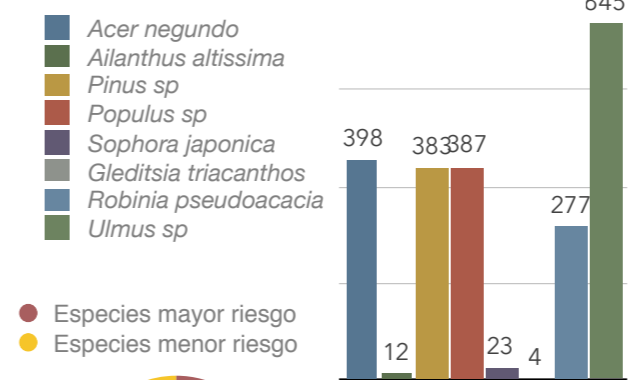
USOS Y FUNCIONALIDAD			DOTACIONES						
Usos y funcionalidad	Sup. (m²)	%	Dotaciones	Sup. (m²)	Ud				
Deportivo	6.627	2,4 %	Instalaciones deportivas	Campo de fútbol	1				
				Baloncesto	2				
				Cancha de tenis	0				
				Pista de padel	0				
				Pista de frontón	0				
				Pista de patinaje	1				
				Petanca	2				
				Uso polideportivo	2				
				Otros	1				
				Carril bici	909	0,13 %	Carril bici	Longitud (km)	0,48
								Canasta	0
								Espaldera	0
								Escalera	0
								Barras paralelas	1
								Mesa Ping Pong	4
Portería fútbol	0								
Circuito	0								
Bancos	0								
Otros	11								
Mascotas	168	0,1 %	Áreas caninas	Pipican	0				
				Sanecan	1				
				Esparcimiento canino	1				
Educativo	0	0,0 %	Educación ambiental	Huertos urbanos	0				
				Elmtos recreativos	Mesa de ajedrez	38			
Juego	4.720	1,7 %	Áreas de juego infantil	Castillo	0				
				Columpio	16				
				Tobogán	11				
				Balancín	6				
				Barco	1				
				Muelles	43				
				Escalera cuerda	0				
				Multifuncional	15				
				Otros	13				
				Áreas de mayores	0	0,0 %	Áreas de mayores	Rueda hombro	0
								Juego muñeca	0
								Pedales	1
								Escalera	0
								Otros	2
				Paisajístico	267.937	95,8 %	Estancial, paseo, ornamental	Estancial, paseo, ornamental	267.937
kioskos, auditorios	299								
Viveros	0								
Otros	299	0,1 %	Otros	kioskos, auditorios	299				
<b>Total</b>	<b>279.750</b>	<b>100 %</b>	<b>Total</b>	<b>279.750</b>					

### SETOS

Parámetros de estudio	Valores
Superficie (m²)	2.410
Especie	Nº especies distintas presentes
Especie más abundante	<i>Viburnum tinus</i>
Porcentaje 10 especies más abundantes	91 %
Altura media	1,1
Densidad media	2,7



### ESPECIES RIESGO



### CESPED Y PRADERAS

Parámetros de estudio	Valores
Superficie césped (ha)	9,23
Superficie praderas naturales (ha)	0,26

### EQUIPAMIENTOS

Equipamientos	Cantidad (Ud)
Bancos	629
Papeleras	371
Mesas	0
Cartelería	31

### INSTALACIONES

INSTALACIONES	Valores
Fuentes beber	Nº fuentes de beber: 11
Ornamental	Nº fuentes ornamentales: 16
Alumbrado	Superficie (ha): 0,12
Láminas de agua	Nº farolas: 521
	Nº láminas de agua: 0
	Superficie (ha): 0,00

### VIALES Y TERRIZOS

VIALES Y TERRIZOS	Valores
Viales	Superficie (ha): 0,35
	Longitud (km): 13,9
	Tipo sustrato más abundante: CARRIL BICI
Terrizos	Superficie (ha): 7,72

### MONUMENTOS

MONUMENTOS	Valores
Monumentos	Nº monumentos: 3
	Superficie (ha): 0,00

### ESPECIES DE MAYOR RIESGO

Especie	Unidades (ud)	% respecto total barrio
Arce ( <i>Acer negundo</i> )	398	7,8 %
Ailanto ( <i>Ailanthus altissima</i> )	12	0,2 %
Pino ( <i>Pinus sp</i> )	383	7,6 %
Chopo ( <i>Populus sp</i> )	387	7,6 %
Acacia Japón ( <i>Sophora japonica</i> )	23	0,5 %
Acacia tres púas ( <i>Gleditsia triacanthos</i> )	4	0,1 %
Falsa acacia ( <i>Robinia pseudoacacia</i> )	277	5,5 %
Olmo ( <i>Ulmus sp</i> )	645	12,7 %
<b>Total</b>	<b>2.129</b>	<b>42 %</b>

### ESPECIES ALERGÉNICAS

Especie	Unidades	% respecto total barrio
Olivo ( <i>Olea europaea</i> )	17	0,3 %
Fresno ( <i>Fraxinus excelsior</i> )	15	0,3 %
Abedul ( <i>Betula pubescens</i> )	0	0,0 %
Ciprés ( <i>Cupressus sempervirens</i> )	149	2,9 %
Arizónica ( <i>Cupressus arizonica</i> )	30	0,6 %
Plátano de sombra ( <i>Platanus sp</i> )	408	8,0 %
Encina ( <i>Quercus ilex</i> )	6	0,1 %
<b>Total</b>	<b>625</b>	<b>12,3 %</b>

### ESPECIES SUSCEPTIBLES PLAGAS Y ENFERMEDADES

Especie	Unidades	% respecto total barrio
Plátano de sombra ( <i>Platanus sp</i> )	408	8,0 %
Olmo ( <i>Ulmus sp</i> )	645	12,7 %
Castaño Indias ( <i>Aesculus hippocastanum</i> )	178	3,5 %
Pino ( <i>Pinus sp</i> )	383	7,6 %
Chopo ( <i>Populus sp</i> )	387	7,6 %
Frutales ( <i>Citrus, Malus, Prunus, Pyrus sp</i> )	470	9,3 %
<i>Quercus sp.</i>	7	0,1 %
Falsa Acacia ( <i>Robinia pseudoacacia</i> )	277	5,5 %
Arce ( <i>Acer sp</i> )	513	10,1 %
Catalpa ( <i>Catalpa bignonioides</i> )	21	0,4 %
Arbol Júpiter ( <i>Cercis siliquastrum</i> )	55	1,1 %
Ciprés ( <i>Cupressus sp</i> )	180	3,5 %
Fresno ( <i>Fraxinus sp</i> )	164	3,2 %
Laurel ( <i>Laurus nobilis</i> )	23	0,5 %
Tilo ( <i>Tilia sp</i> )	23	0,5 %
<b>Total</b>	<b>3.734</b>	<b>73,6 %</b>

# ANÁLISIS DE PARQUES Y ZONAS VERDES POR BARRIO

DISTRITO VILLAVERDE

BARRIO LOS ROSALES

## PARÁMETROS DE REFERENCIA

### USOS, DOTACIONES Y FUNCIONALIDAD

Categoría	Parámetro	Valor
Tipología	% Superficie parques y zonas verdes barrio/superficie total parques y ZV Ciudad de Madrid	0,5 %
	% Superficie parques y zonas verdes barrio/superficie total parques y ZV Distrito	12,5 %
	% Superficie parques y zonas verdes/superficie total del Barrio	18,4 %
	% Superficie tipología más abundante:	
	Parques o jardines urbanos	92,5 %
Usos y funcionalidad	Superficie parques y zonas verdes/habitante (m <sup>2</sup> /hab)	7,70
	n° instalaciones deportivas/1.000 habitantes	0,25
	% Superficie uso deportivo/superficie parques y zonas verdes	2,4 %
	% Superficie uso paisajístico/superficie parques y zonas verdes	95,8 %
	% Superficie uso educativo y cultural/superficie parques y zonas verdes	0,0 %
	% Superficie uso juegos/superficie parques y zonas verdes	1,7 %
Dotaciones	Superficie instalaciones deportivas parques y zonas verdes/ 1.000 habitantes (m <sup>2</sup> /1.000 habitantes)	157,33
	Superficie instalaciones deportivas parques y zonas verdes/ población 25-64 años (m <sup>2</sup> /habitantes)	0,28
	Superficie áreas caninas/perros censados (m <sup>2</sup> /perro)	0,06
	Superficie huertos urbanos/ 1.000 habitantes (m <sup>2</sup> /1.000 hab.)	0,00
	Superficie áreas juego infantil/población menor de 9 años (m <sup>2</sup> / niño)	1,3

### COBERTURA

Cobertura	%
% suelo cubierto por copas árboles/Superficie total parques y zonas verdes	34,4 %
% suelo cubierto por vegetación no arbórea/Superficie total parques y zonas verdes	44,7 %
Cobertura arbórea/habitante (m <sup>2</sup> /habitante)	2,65

### CARACTERÍSTICAS Y CALIDAD

Categoría	Parámetro	Valor
Total árboles	Cantidad	n° árboles/habitante: 0,14 n° árboles/superficie parques y zonas verdes (árboles/ha): 181,27
	Cantidad	n° árboles/habitante: 0,14 n° árboles/superficie parques y zonas verdes (árboles/ha): 181,27
Arbolado individual	Diversidad	n° especies distintas presentes: 100
		Especie más abundante: <i>Ulmus pumila</i>
		% Especie más abundante: 12,3 %
	Dimensiones	% Arbolado 10 especies más abundantes: 63,5 %
		Intervalo perímetro más abundante: 60-120 cm
		% Árboles en intervalo perímetro más abundante: 44,8 %
Edad fenológica	Rango de altura más abundante: 5-10 m	
	% Árboles en rango altura más abundante: 45,5 %	
Edad fenológica	Edad fenológica más abundante: Maduro	
	% Árboles con edad fenológica más abundante: 64,7 %	
Masas arboladas	Cantidad	% Superficie masa arbolada/superficie parques y zonas verdes: 0,0 %
	Densidad	n° pies/superficie masa arbolada (pies/ha): 0,00
	Diversidad	n° especies distintas presentes: 0
		Especie más abundante:
		% Especie más abundante: 0,0 %
% Arbolado 10 especies más abundantes: 0,0 %		
Arbustos	Cantidad	n° arbustos aislados/superficie parques y zonas verdes (arbustos/ha): 18,98
		% Superficie agrupación arbustos/superficie parques y ZV: 9,7 %
	Diversidad	n° especies distintas presentes: 50
		Especie más abundante: <i>Prunus laurocerasus</i>
		% Especie más abundante: 16,5 %
		% 10 especies más abundantes: 68,1 %
Setos	Cantidad	% Superficie setos/superficie parques y zonas verdes: 0,9 %
	Diversidad	n° especies distintas presentes: 17
		Especie más abundante: <i>Viburnum tinus</i>
% Especie más abundante: 39,6 %		

### CARACTERÍSTICAS Y CALIDAD (CONT.)

Categoría	Parámetro	Valor
Césped	% Superficie césped/superficie parques y zonas verdes	33,0 %
	n° fuentes beber/superficie parques y zonas verdes (ud/ha)	0,39
	n° fuentes ornamentales/superficie parques y zonas verdes (ud/ha)	0,57
Instalaciones	n° farolas/superficie parques y zonas verdes (ud/ha)	18,62
	n° láminas de agua/superficie parques y zonas verdes (ud/ha)	0,00
	% Superficie láminas de agua/superficie parques y zonas verdes	0,0 %
	n° fuentes beber/1.000 habitantes (ud/1.000 habitantes)	0,30
Equipamientos	n° bancos/superficie parques y zonas verdes (ud/ha)	22,48
	n° papeleras/superficie parques y zonas verdes (ud/ha)	13,26
	n° mesas/superficie parques y zonas verdes (ud/ha)	0,00
	n° bancos/1.000 habitantes	17,31
	n° papeleras/1.000 habitantes	10,21
	n° mesas/1.000 habitantes	0,00

### GESTIÓN DEL ARBOLADO

Riesgo del arbolado	Parámetro	%
Valoración del riesgo	% Especies con mayor riesgo/total árboles	42,0 %
	% Especie más abundante/total árboles	12,7 %
Valoración fitosanitaria	% Arbolado susceptible de plagas y enfermedades/total árboles	73,6 %
	% Especie más abundante/total árboles	12,7 %
Valoración alérgenos	% de especies alérgicas/total árboles	12,3 %
	% de la especie más abundante/total árboles	8,0 %
Riesgo de incendios	% de superficie con riesgo de incendios alto	0,0 %

### ZONAS VERDES VACANTES

Zonas Verdes vacantes	Superficie (ha)
Superficie ZV en PGOU sin uso	

### GESTIÓN ZONAS VERDES

Ratios	Valor
Presupuesto/m <sup>2</sup>	
Personal mantenimiento y gestión (personas/m <sup>2</sup> )	